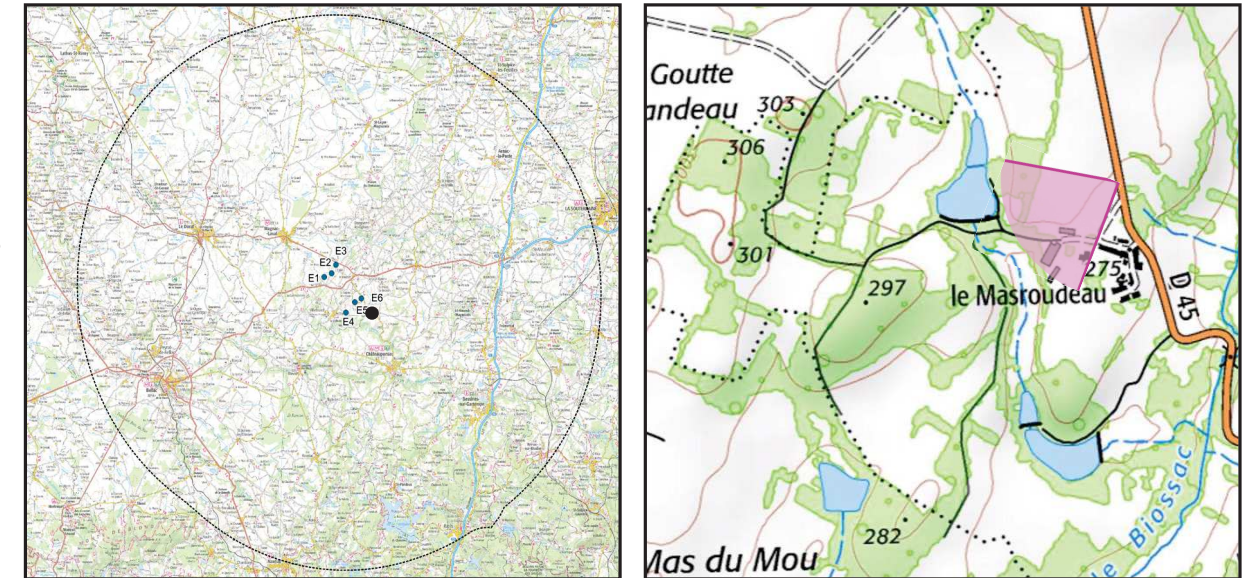


VUE 19 : Depuis le hameau le Masroudeau

Enjeux : Cadre de vie

Implanté le long de la D45, le hameau le Masroudeau est localisé sur une légère butte. Les trois éoliennes au sud de la N145 émergent au-dessus des rideaux d'arbres. En fonction de la végétation et de leur implantation, les éoliennes apparaissent à travers des fenêtres visuelles et au-dessus des boisements. Seuls les bouts de pales de l'éolienne E4 sont perceptibles. Les éoliennes E5 et E6 sont davantage prégnantes dans le paysage. L'éolienne E6, par sa proximité et son implantation sur un point légèrement plus élevé produit un léger effet de surplomb. Il n'y a pas de visibilité possible sur les éoliennes E1, E2 et E3, masquées par le relief de la ligne de faîte.

IMPACT MODÉRÉ



Vue réaliste originale (angle de vue 80°)



Le photomontage doit être observé à une distance de 24 cm pour correspondre à une vue réaliste (impression A3)